

Dem Rutschunfall!

ANTIRUTSCH
BELÄGE
PROFILE
MATTEN

Wir haben was gegen Rutschunfälle!

Unsere **m2**-Antirutschprodukte bieten festen Halt auf allen rutschigen Untergründen!

m2-AntirutschbelagTM, selbstklebend

2	Universal	4
	Signalfarben, Warnmarkierungen	5
	Nachleuchtend	6
	Multifunktionsbeläge, Hinweismarkierungen	7
	Bodenmarkierer	8
	Verformbar, Nasszonenbelag, Public 46	9
	Extra Stark, Extra Stark Verformbar, Zubehör	10

Antirutschprofile

	Profile aus Aluminium	11
	Profile aus GFK	12

Matten

	m2 -Antirutschmatte TM	13
	m2 -Logomatte TM	14
	m2 -Gummimatte TM , m2 -Antiermüdungsmatte TM	15

m2-Antirutschbelag™

SELBSTKLEBEND

Beschreibung:

- Antirutschoberfläche mit Aluminiumoxid-Körnung (außer Typ Nasszonenbelag)
- Körnungsstärke je nach Typ
- PVC-Trägermaterial (außer Typen Verformbar und Extra Stark Verformbar)
- selbstklebende Rückseite mit Abziehfolie zum Schutz der Klebstoffschicht
- Acrylklebstoffschicht
- Stärke (ohne Schutzfolie) < 1 mm (außer Typen Extra Stark und Extra Stark Verformbar)
- lieferbar in Rollen, Einzelstreifen und als Maßanfertigung

Eigenschaften:

- hervorragende Rutschhemmung R13 gem. BGR 181 (außer Typ Nasszonenbelag)
- schnelle, einfache und saubere Montage
- keine Fachkenntnisse erforderlich
- dauerhafter Halt durch starken Kleber
- auf fast allen Untergründen einsetzbar
- Grundierung auf Beton, Holz und Asphalt empfohlen
- hohe Abriebfestigkeit (ca. 1 Million Begehungen)
- reißfest
- gabelstaplerüberfahrbar (außer Typ Nasszonenbelag)
- weitgehend chemikalienresistent (außer Typ Nasszonenbelag)
- mineralölresistent (außer Typ Nasszonenbelag)
- UV-stabil (außer Typ Nasszonenbelag)
- leichte Reinigung
- breiter Temperaturbereich je nach Typ von -40 bis +80 °C
- Verlegetemperatur ab +12 Grad Celsius
- Verlegebedingung sauber und trocken
- sofort begehbar
- belastbar nach 6-8 h
- maximale Klebkraft nach 72 h abhängig von Temperatur und Luftfeuchtigkeit

Anwendungen:

- Verhinderung von Rutschunfällen und daraus resultierenden Folgekosten
- auf glatten, feuchten oder durch Öl bzw. Fett verschmierten Untergründen
- in Innen- und Außenbereichen (je nach Typ)
- bei geringer, mittlerer oder hoher Beanspruchung (je nach Typ)
- Eingänge, Durchgänge, Gehwege
- Treppen, Anstiege, Rampen
- Maschinen, Fahrzeuge
- Küchen und Kantinen
- Terrassen, Unterstände

IHRE VORTEILE

Gute Qualität.

Sehr günstiger Preis.

Schnelle Beseitigung von Gefahrenstellen.



Universal

60er
Aluminiumoxid
Körnung

Der universelle Belag für fast jeden Untergrund.

- Innen- und Außenbereiche
- bei mittlerer bis hoher Beanspruchung
- Temperaturbereich von -40 bis +80 °C



4



Auch hervorragend für die rutschsichere Bodenmarkierung in Werkstätten, Produktionsräumen und Lagerhallen geeignet.

Als Rolle in verschiedenen Breiten oder als Zuschnitt.



Signalfarben

- auffällige, rutschsichere Bodenmarkierung
- in Innenbereichen
- bei geringer bis mittlerer Beanspruchung
- leuchtende Farben

Hervorragend geeignet für eine Bodenmarkierung mit Signalwirkung in überwiegend sauberen Umgebungen.



Warnmarkierungen

Kennzeichnung von Gefahrenstellen und Rutschsicherung mit einem einzigen Produkt!

- Warnung vor dauerhaften, vorübergehenden oder besonderen Gefahrenstellen
- in Innen- und Außenbereichen
- bei mittlerer bis hoher Beanspruchung
- Temperaturbereich von -20 bis +60 °C
- Integralprodukt (kein Laminat)
- Warnfarbe schwarz/gelb schraffiert für dauerhafte Gefahren
- Warnfarbe rot/weiß schraffiert für vorübergehende Gefahren
- Warntexte für besondere Gefahren
- klare Oberflächenoptik



Texte:

Achtung Rutschgefahr
Achtung Stolpergefahr
Achtung Stufe
Achtung Rampe
Vorsicht

Nachleuchtend



- Kennzeichnung von Gefahrenstellen mit und ohne Licht
- in Innenbereichen
- bei mittlerer bis hoher Beanspruchung
- lang nachleuchtendes PVC-Trägermaterial
- Integralprodukt (kein Laminat)
- Leuchtdichte 175% über DIN 67510
- 55 mcd/m² nach 10 Minuten,
8 mcd/m² nach 60 Minuten
- Abklingdauer 16 Stunden
- klare Oberflächenoptik
- nachleuchtend/schwarz schraffiert mit zusätzlicher Warnhinweisfunktion
- nachleuchtend/schwarz mit Warntexten für besondere Gefahren



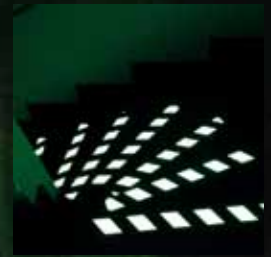
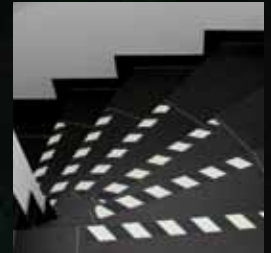
nachleuchtend
nachleuchtend/schwarz schraffiert



Texte

- Achtung Rutschgefahr**
- Achtung Stolpergefahr**
- Achtung Stufe**
- Achtung Rampe**
- Vorsicht**

6



Rutschsichere Warnmarkierung
bei Licht und im Dunkeln!

Multifunktionsbeläge

- Kennzeichnung von Gefahrenstellen durch integrierte Signalstreifen
- in Innen- und Außenbereichen
- bei mittlerer bis hoher Beanspruchung
- Temperaturbereich von -20 bis +60 °C

Integrierte Signalstreifen in

- gelb
- nachleuchtend
- reflektierend
- schwarz/gelb schraffiert und nachleuchtend
- reflektierend und nachleuchtend



reflektierend und nachleuchtend

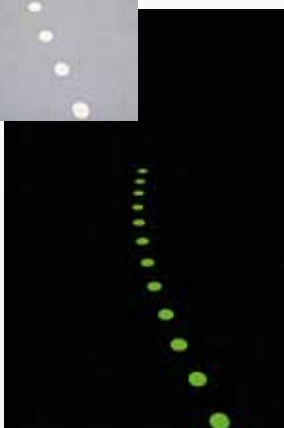
Lieferbar als Einzelstreifen
150x610 mm

Hinweismarkierungen

- zur Laufrichtungsanzeige
- nachleuchtend auch zur Fluchtwegkennzeichnung geeignet
- in Innen- und Außenbereichen
- bei mittlerer bis hoher Beanspruchung
- Temperaturbereich von -20 bis +60 °C

Kreise

mit 50 mm, 70 mm und 90 mm Durchmesser



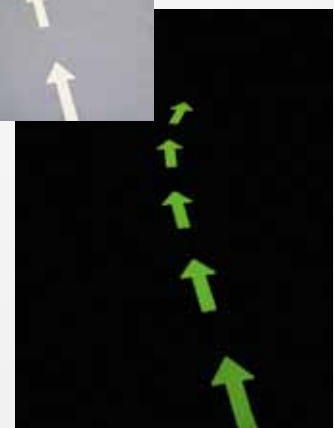
Schuhform

95x265 mm



Pfeile

130x280 mm



Bodenmarkierer

Große Bodenmarkierungssymbole mit klarem, dauerhaft haltendem Druckbild und rutschsicherer Oberfläche!

- in Innen- und Außenbereichen
- bei mittlerer bis hoher Beanspruchung
- Temperaturbereich von -40 bis +80 °C
- dauerhaft bedruckt mit diversen Sicherheitssymbolen im UV-Print-Verfahren
- extra starke 3M Acrylatklebstoffschicht Nr. 950
- Ausführungen Standard (nicht nachleuchtend) und Nachleuchtend
- weitere Zeichen und andere Abmessungen oder Formate auf Anfrage

Warnzeichen

(Dreieck mit 600 mm Schenkellänge)



Vorsicht Stapler



Vorsicht Treppe



Vorsicht Rutschgefahr

Verbots- / Gebotszeichen

(Kreis mit Durchmesser 400 mm)



Fußgänger
verboten



Rauchen
verboten



Stapler
verboten



Unbefugte
verboten



Für Fußgänger



Gehörschutz
benutzen

Untergrund säubern, Rückseite abziehen, mit Rolle (siehe Zubehör) fest anpressen.



Nachleuchtende Ausführung (alle Motive)
mit Leuchtdichte 175 % über DIN 67510





Für Kanten aller Art.



schwarz/gelb schraffiert
schwarz
gelb

Verformbar

Der **flexible Aluminiumrücken** passt sich hervorragend an die Untergrundstruktur an. Optimale Verlegung mit einem Gummihammer oder einer Andruckrolle.

- besonders geeignet für unebene, raue oder profilierte Flächen
- Riffel-, Tränen und Wellbleche
- Ziegelböden
- stark strukturierte Fliesen
- in Innen- und Außenbereichen
- bei mittlerer bis hoher Beanspruchung
- Temperaturbereich von -20 bis +60 °C

Nasszonenbelag

Hervorragend für hochwertige Böden in allen Innenbereichen geeignet.

- Antirutschoberfläche aus geprägtem Vinyl
- leichte Rutschhemmung R10 (BGR 181)
- in Innenbereichen
- bei leichter Beanspruchung und eher geringem Schmutzanfall
- Barfußzonen
- Privatbereiche
- auch zum Umkanten geeignet



schwarz/gelb schraffiert

weiß

grau

transparent

schwarz

9

Public 46

Ideal für stark frequentierte öffentliche Bereiche wie z.B. Einkaufszentren, Stadien, Sporthallen, Parkhäuser und Bahnhöfe.

- verschmutzungsunempfindlich durch Gebrauchtoptik (mehrfarbige Körnungspartikel)
- lang anhaltende hohe Signalwirkung
- in Innen- und Außenbereichen
- bei hoher Beanspruchung
- Temperaturbereich von -40 bis +60 °C



gelb



Geeignet für Reinigung mit Textilien.

46er
Aluminiumoxid
Körnung



Extra Stark

- Stärke < 2 mm (ohne Schutzfolie)
- Verdrängungsraum V6 (BGR 181)
- ideal bei sehr grober Verschmutzung und/oder hoher Begehfrequenz
- in Innen- und Außenbereichen
- bei hoher Beanspruchung
- Temperaturbereich von -40 bis +60 °C
- Werkstattböden
- Produktionsbereiche
- Landwirtschaft

24er
Aluminiumoxid
Körnung



schwarz

Extra Stark Verformbar

- Aluminium Trägermaterial
- Stärke < 1,5 mm (ohne Schutzfolie)
- Temperaturbereich von -20 bis +60 °C
- besonders geeignet bei hohem Schmutzanfall und/oder hoher Begehfrequenz
- unebene, rauhe oder profilierte Flächen



10



- Riffel-, Tränen und Wellbleche
- Ziegelböden
- stark strukturierte Fliesen
- in Innen- und Außenbereichen
- bei hoher Beanspruchung
- auch zum Umkanten an Kanten aller Art
- Werkstattböden
- Produktionsbereiche
- Landwirtschaft

Unser hochwertigster selbstklebender Antirutschbelag mit dem breitesten Anwendungsspektrum!

Zubehör

3M Scotch-Weld Tape Primer 83

- Universalgrundierung
- auf leicht strukturierten und porösen Untergründen
- auch für raue und genarbte Untergründe



3M Scotch-Weld Contact Rubber Adhesive 2141

- Spezialgrundierung für schwierige Untergründe z.B. auf unbehandeltem Holz, Beton, Asphalt, Gummi
- schafft eine optimale Oberfläche für die Verklebung



3M Safety Walk Kanten-schutz

- Kantenversiegelung zum Schutz der Kanten z.B. bei permanenter Nässe oder Kontakt mit anderen Flüssigkeiten
- sinnvoll auch bei strukturierten, rauhen und genarbenen Oberflächen
- benötigt mind. 2-3 Stunden bis zur Begehmbarkeit
- durchgetrocknet nach ca. 2-3 Tagen



Profildruckroller

- intensiviert die Klebkraft der sich durch Druck aktivierenden Selbstklebeschicht
- beschleunigt die Verbindung mit dem Untergrund
- vermindert Lufteinschlüsse
- verbessert den Kantenabschluss

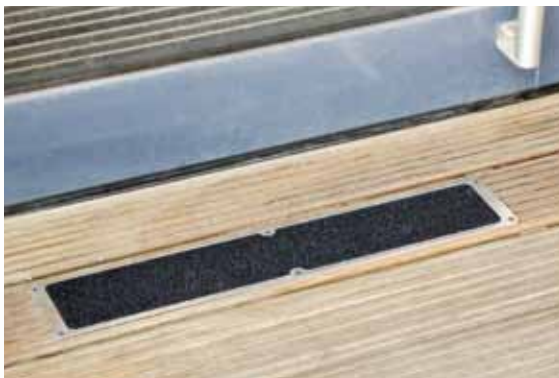


Antirutschprofile

Platten und Kantenprofile – Aluminium

Speziell für schwierige Untergründe (z. B. Holz, Gitterroste, Teppich) und zur Sanierung von beschädigten Beton- oder Holzoberflächen

- 1,5 mm flache Aluminiumplatte/Aluminiumkantenprofil
- Antirutschoberfläche je nach verwendetem Typ (alle Typen der Seiten 3-10 sind möglich)
- vorgebohrte Befestigungslöcher
- Platten Formate 114x635 mm (Gewicht ca. 350 g) und 114x1000 mm (Gewicht ca. 550 g)
- Kantenprofile Formate 120x635x45 mm (Gewicht ca. 500 g) und 120x1000x45 mm (Gewicht ca. 800 g)
- korrosionsfest
- leichte Reinigung
- sofort belastbar
- Antirutschoberfläche kostengünstig austauschbar (z.B. bei Verschleiß)
- siehe auch Eigenschaften der verschiedenen Typen (Seite 3-10)
- breiter Temperaturbereich von -40 bis +80 °C (je nach Typ)



11

IHRE VORTEILE

Schraubbare Lösung für jeden Untergrund.
Kann bei jedem Wetter installiert werden.
Trägt nur 1,5 mm auf.

Treppenkantenprofile - Aluminium

- hochwertiges & formschönes Treppenkantenprofil aus Aluminium
- Antirutscheinlage je nach verwendetem Typ (alle Typen der Seiten 3-10 sind möglich)
- vorgebohrte Befestigungslöcher
- optisch elegant (Antirutscheinlage bedeckt die Befestigungslöcher)
- Stärke 3 mm
- Abmessung 53 mm tief, 31 mm Abkantung
- Standardlängen 610 mm und 1000 mm
- individuelle Längen bis 1450 mm



Antirutschprofile GFK

Platten und Kantenprofile

Extrem lange haltbare, günstige, schraubbare Lösung für jeden Untergrund, die bei jedem Wetter installiert werden kann.

- Fiberglasprofile aus glasfaserverstärktem Spezialkunststoff (GFK)
- Antirutschoberfläche aus Siliziumcarbid
- Verbundmaterial Iso-Polyester Harz
- hervorragende Rutschhemmung R13 (BGR 181)
- zum Schrauben (einfach individuelle Löcher bohren)
- oder zum Kleben (mit Spezialkleber als Zubehör)
- keine Fachkenntnisse erforderlich
- auf allen Untergründen einsetzbar
- robustes und hartes Material mit geringem Flächengewicht
- extrem hohe Abriebfestigkeit (ca. 5 Millionen Begehungen)
- UV-stabil
- korrosionsfest
- nicht leitend
- schwer entflammbar
- breiter Temperaturbereich von -20 bis +120 Grad Celsius
- sofort belastbar
- auch zur Sanierung von beschädigten Beton- oder Holzoberflächen
- Verhinderung von Rutschunfällen und daraus resultierenden Folgekosten
- auf glatten, kalten, feuchten oder durch Öl bzw. Fett verschmierten Untergründen
- in Innen- und Außenbereichen

12



schwarz, gelb oder schwarz mit gelber Kante



Besonderer Schutz der Kanten bei Treppen, Podesten, einzelnen Stufen, Absätzen

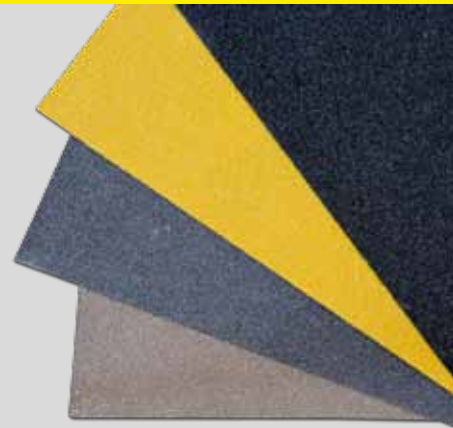
- Abmessung: 230 mm tief, 30 mm Abkantung (87 Grad)
- Standardlängen 600 mm, 800 mm, 1000 mm
- individuelle Längen bis 2500 mm
- Typen Medium oder Extra Stark

schwarz oder gelb

Treppenkantenprofile

- Abmessung: 70 mm tief, 30 mm Abkantung (87 Grad)
- Standardlängen: 600 mm, 800 mm, 1000 mm
- individuelle Längen bis 2500 mm
- Typen Medium oder Extra Stark

Platten,
Format 750 x 1000 mm



Bei mittlerer/hoher Beanspruchung:
Typ Medium mit mittlerer
46er Körnung, 3,8 mm stark.



Bei extremer Beanspruchung:
Typ Extra Stark mit sehr grober
12er Körnung, 4,2 mm stark

Alle GFK Produkte können mit einem Diamantsägeblatt einfach individuell zugeschnitten werden.

Matten

m2-Antirutschmatte™

Unsere beste Arbeitsplatzmatte:

Beidseitig rutschsichere Spezialgummimatte, mobil einsetzbar und keine Ansammlung von Flüssigkeiten auf der Matte

60er
Aluminiumoxid
Körnung

- Verhinderung von Rutschunfällen und daraus resultierenden Folgekosten
- auf glatten, feuchten oder durch Öl bzw. Fett verschmierten Böden
- bei mittlerer bis hoher Beanspruchung
- in Produktionsbereichen
- Lebensmittelverarbeitung
- Getränkeabfüllstationen
- Küchen und Kantinen
- vor Maschinen, Tischen, Packstationen

- hervorragende Rutschhemmung R13 (BGR 181)
- ermüdungshemmend
- temperaturisolierend
- schallisolierend
- auf fast allen Untergründen einsetzbar
- sehr hohe Abriebfestigkeit
- weitgehend chemikalienresistent
- einfache Reinigung
- mineralölresistent
- UV-stabil
- sehr breiter Temperaturbereich von -40 bis +100 Grad Celsius

- umlaufend abgeschrägter Stopperschutzrand
- Gewicht 10 kg
- Stärke 7 mm



Rückseitige Profilierung,
Drainageschlitze

13



Kostenloser 30-Tage-Test
– einfach telefonisch
anfordern!
Telefon: 044 823 60 60

m2-Logomatte™

Multifunktionale Eingangs- und Arbeitsplatzmatten mit deutlich sichtbaren Sicherheitszeichen.

- Schlingenmatten aus PVC mit Sicherheitszeichen
- Sicherheitszeichen durchgefärbt (nicht bedruckt!)
- rutschhemmende Oberfläche
- Rückseite rutschhemmend
- umlaufender Stolperschutzrand
- Ausführung Medium 9 mm stark (für bis zu 1.500 Personen/Tag)
- Ausführung Extra Stark 14 mm stark (für bis zu 5.000 Personen/Tag)

- Rutschhemmung R10 (BGR 181)
- Verdrängungsraum V10 (BGR 181)
- ermüdungshemmend
- temperaturisolierend
- schallisolierend
- auf fast allen Untergründen einsetzbar
- sehr hohe Abriebfestigkeit
- einfache Reinigung
- weitgehend UV-stabil

- als Schmutzfangmatte in Eingangs- und Durchgangsbereichen
- Ausführung Medium als Feinschmutzbelag in Innenbereichen
- Ausführung Extra Stark als Fein- und Grobschmutzbelag innen und außen
- als Antirutschmatte in Bereichen mit Rutschgefahr
- als Antiermüdungsmatte an Steharbeitsplätzen
- vor Maschinen, Tischen, Packstationen
- bei mittlerer bis hoher Beanspruchung

- durchgefärbte Sicherheitssymbole
- kein unschöner Abrieb der Oberfläche (wie bei Drucken üblich)
- lang anhaltende gleichbleibende Optik



Standardmaß 90 x 150 cm
als Hochformat oder
Querformat (für alle Zeichen)



Gebotszeichen
„Gehörschutz benutzen“
„Für Fußgänger“



Verbotszeichen
„Rauchen verboten“
„Stapler verboten“



14

- durchgefärbte Sicherheitssymbole
- kein unschöner Abrieb der Oberfläche (wie bei Drucken üblich)
- lang anhaltende gleichbleibende Optik



schwarz



Warnzeichen
„Vorsicht Stapler“
„Vorsicht Rutschgefahr“



m2-Gummimatte™

Unsere strapazierfähigste Matte!

Überall einsetzbar, günstig und extrem robust

- Gummimatten aus 100 % Naturgummi
 - beidseitig rutschhemmend
 - Stärke 23 mm
 - als Schmutzfangmatte in Eingangs- und Durchgangsbereichen
 - optimal geeignet für Nässe, Schnee, Matsch und Eis
 - frei verlegbar oder im Mattenrahmen
 - als Antirutschmatte in Bereichen mit Rutschgefahr
 - als Antiermüdungsmatte an Steharbeitsplätzen
 - vor Maschinen, Tischen, Packstationen
 - bei mittlerer bis hoher Beanspruchung
 - optional Verbindungsstücke und Bürsteneinsätze
- extrem strapazierfähig
 - ermüdungshemmend
 - temperaturisolierend
 - schallisolierend
 - auf allen Untergründen einsetzbar
 - sehr hohe Abriebfestigkeit
 - einfache Reinigung
 - UV-stabil

Abmessungen:

60x80 cm, 75x100 cm, 80x120 cm, 100x150 cm



schwarz

15

m2-Antiermüdungsmatte™

Überall einsetzbar.

Günstig.

Sehr angenehm bei stehenden Tätigkeiten.



Zusätzliche Warnhinweisfunktion durch gelbe oder schwarz/gelb schraffierte Längsränder.

- aufgeschäumte Matten aus PVC
 - strukturierte & rutschhemmende Oberfläche
 - Riffelblechoptik oder Rillenohtik
 - Rückseite rutschhemmend
 - umlaufend abgeschrägter Stolperschutzrand
 - Stärke 14 mm
 - Formate 60x90 cm und 90x150 cm
 - Farbe schwarz
 - Längsränder schwarz, gelb oder schwarz/gelb schraffiert
- ermüdungshemmend
 - temperaturisolierend
 - schallisolierend
 - auf allen Untergründen einsetzbar
 - hohe Abriebfestigkeit
 - weitgehend chemikalienresistent
 - leichte Reinigung
- Arbeitsplätze aller Art
 - bei überwiegend stehenden Tätigkeiten
 - vor Maschinen, Tischen, Packstationen
 - Küchen, Kantinen

RAUSSER

Rausser Handelsfirma
Lohwisstrasse 50
CH - 8123 Ebmatingen

Telefon: 044 823 60 60
Fax: 044 823 60 66
E-Mail: info@rausser.ch
Internet: www.rausser.ch



Dem Rutschunfall!